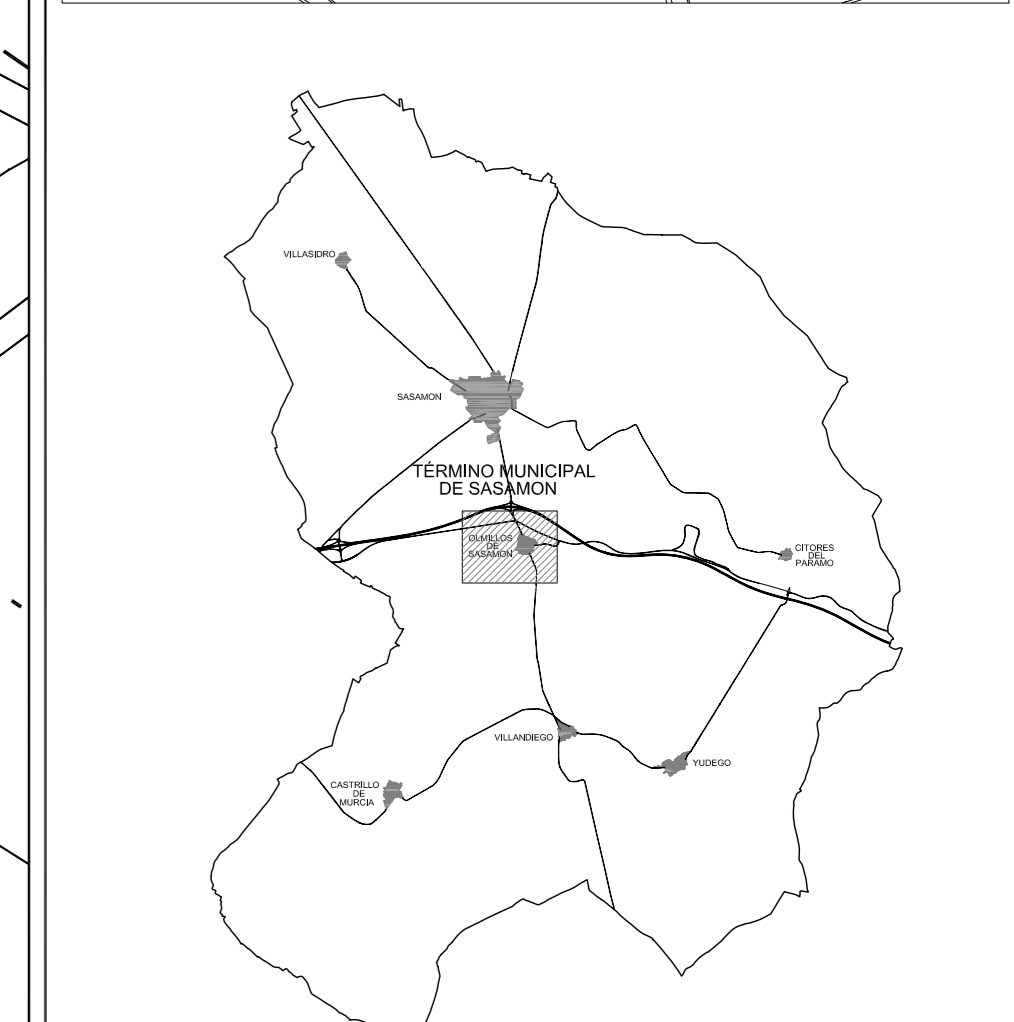
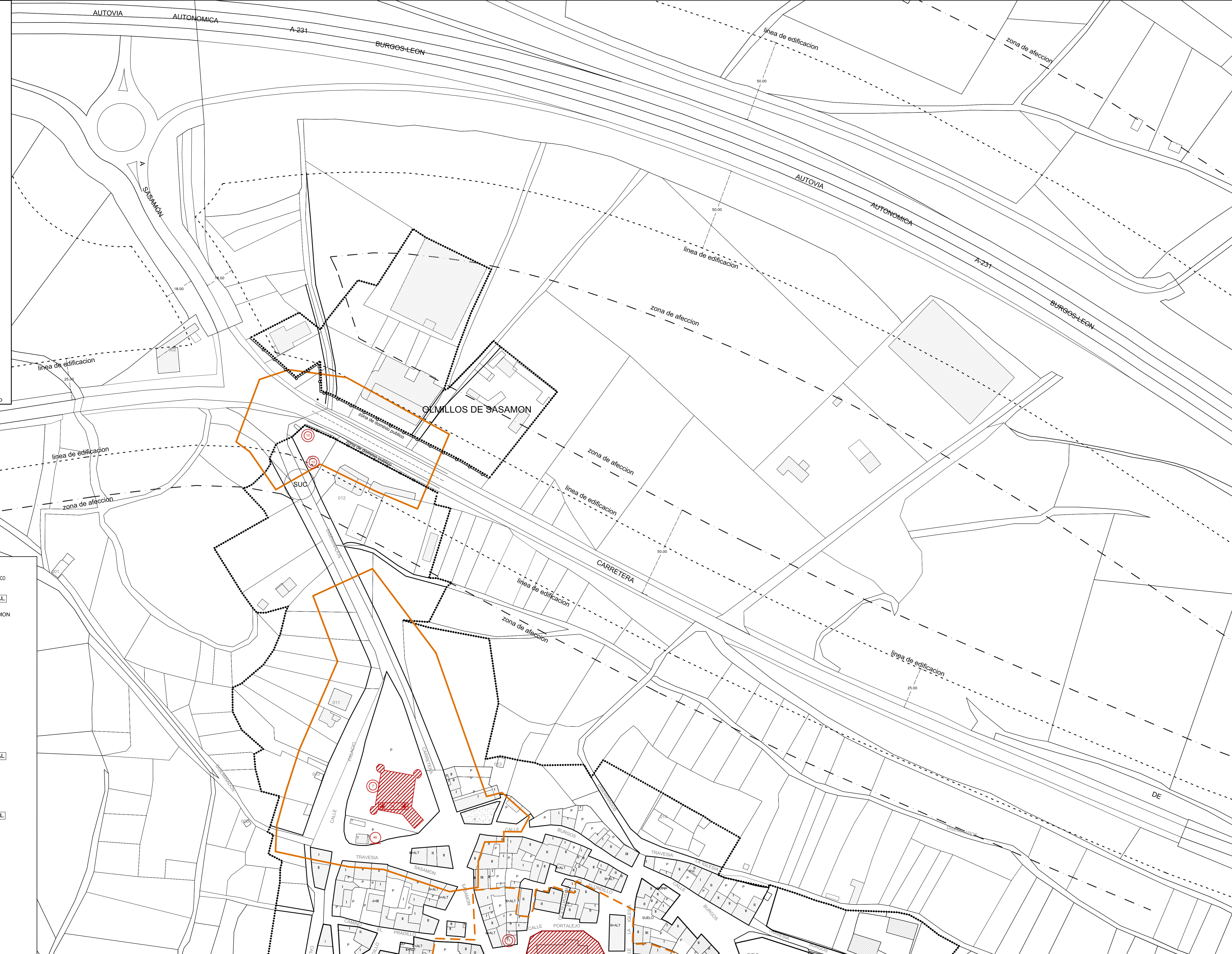


**LEGISLACION DE CARRETERAS**

- línea límite de edificación
- - - línea límite zona de afección
- ○ ○ límite zona dedominio publico

CATALOGO BIENES INTEGRANTES DEL PATRIMONIO ARQUITECTONICO

- PROTECCION INTEGRAL**
- CASTILLO DE OLMILLOS DE SASAMON (c/ palacio, nº1)
  - IGLESIA DE LA ASUNCION (pz arteche, nº2)
  - CRUZ (diseminados olmillos, 36)
  - CRUZ (diseminados olmillos, 10)
  - CLAVE DE ARCO (cr sasamon, nº2)
  - INSCRIPCION (cr sasamon, nº2)
  - FUENTE (diseminados olmillos, 10)
  - INSCRIPCION (c/ real, nº25)
  - CRUZ (diseminados olmillos, 31)
- PROTECCION ESTRUCTURAL**
- CASONA (c/ primo de rívera, nº8)
  - ESCUELAS (c/ las escuelas, nº2)
- PROTECCION AMBIENTAL**
- MATADERO (cr sasamon, nº1)
  - CEMENTERIO (diseminados olmillos, 31)



**PROTECCION INTEGRAL**  
**PROTECCION ESTRUCTURAL**  
**PROTECCION AMBIENTAL**

- ENTORNO DE PROTECCION DEL MONUMENTO
- ENTORNO DE CAUTELA DEL PATRIMONIO EDIFICADO
- LIMITE SUELO URBANO
- LIMITE S. RUSTICO PROTECCION INFRAESTRUCTURAS
- LIMITE S. RUSTICO ASENTAMIENTO TRADICIONAL
- LIMITE S. RUSTICO PROTECCION CULTURAL
- LIMITE S. RUSTICO PROTECCION NATURAL
- LIMITE SUELO RUSTICO COMUN
- DEFICION ALINEACION OFICIAL
- SUELO URBANO NO CONSOLIDADO
- ORDENANZA 1. CASCO ANTIGUO
- ORDENANZA 2. AMPLIACION DE CASCO
- ORDENANZA 3. INDUSTRIAL
- ORDENANZA 4. EQUIPAMIENTOS
- ORDENANZA 5. ZONAS VERDES
- BIEN / YACIMIENTO ARQUEOLOGICO

**NORMAS URBANISTICAS MUNICIPALES**  
**TERMINO MUNICIPAL DE SASAMON**  
**BURGOS**

PLANO DE ORDENACION PO 3.2 1/2  
 CLASIFICACION DEL SUELO escala: 1/1.000  
 P. DE ORDENACION DETALLADA  
 ALINEACIONES Y CATALOGO  
 MUNICIPIO DE OLMILLOS DE SASAMON

EXCMO. AYTO. DE SASAMON

**CERRO ARQUITECTOS & ASOCIADOS 2000 S.L.P.**  
 Arquitecto: Jesus del Cerro Alonso  
 avd. del vera nº 9, entd. 1ºz. 09005 BURGOS  
 telefono: 947047965 fax: 947046262  
 e-mail: cerro@cerroarquitectos.com